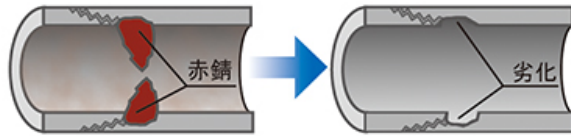


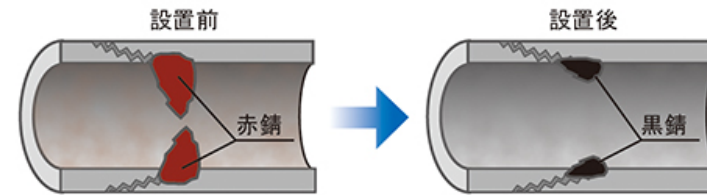
また、体積が小さいため赤錆閉塞を改善させることができます。



配管洗浄の場合



パイプテクターの場合



※給水管継手部分 断面イメージ図

配管洗浄とNMRパイプテクター®の比較

従来の主な赤錆除去方法の配管洗浄では、赤錆を除去する際に配管自体が傷つき、劣化してしまいます。

しかし、NMRパイプテクター®が赤錆をより体積の小さな黒錆に変化することで、配管を傷つけることなく、配管自体を強化しながらも赤錆閉塞を改善していきます。

効果は持続型